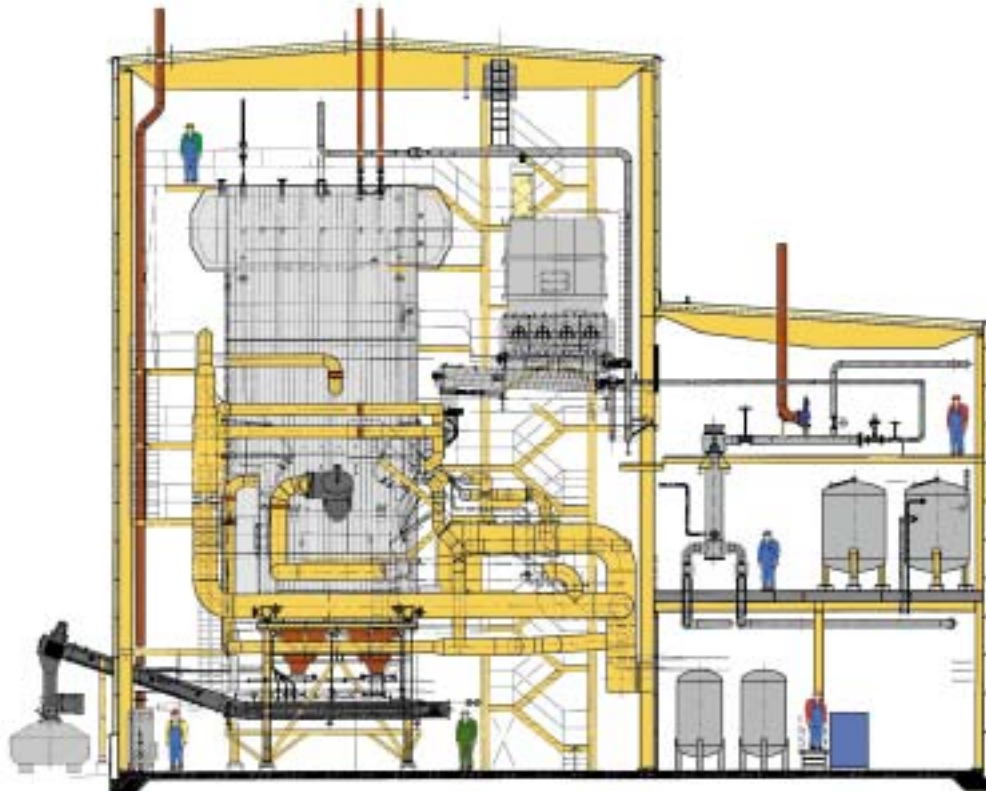


Götene nära Kinnekulle vid Vänerns södra strand är ett centrum för tillverkning av mejeriprodukter. Där har Vattenfall byggt ett nytt bioeldat värmeverk, Västerbyverket, som ska förse Arla Foods fabrik med hela dess behov av ånga och hetvatten och dessutom producera all värme som behövs för ortens fjärrvärmenät.



Arla Food i Götene byter till Bioenergi

Hittills har Arla själva i ett oljeeldat värmeverk producerat den värme och ånga som behövs.

Genom "Färdig Värmeavtalet" med Vattenfall ersätts nu det mesta av oljan med biobränsle, vilket ger stora miljöfördelar. För Arla Foods innebär det att de totala utsläppen av koldioxid minskar med mellan 20 och 30 procent.

Avancerad anläggning

Den nya anläggningen som ligger 500 meter från Arlas Foods fabrik vid riksväg 44, är dimensionerad för att producera minst 70 procent av värmebehovet med biobränsle, berättar George Sfiris, ansvarig på Vattenfall.

Mängden biobränsle kommer att variera mellan två och elva ton per timme beroende på årstid. Det innebär mellan två och åtta långträdare per dag.

– I första hand kommer vi att elda med flis och bark, men även med sågspån och spill från träindustrin. Bränslet kommer att ha

en fuktighet på 30–55 procent, men anläggningen klarar även fuktigare bränsle. Det lagras i skilda magasin med olika fuktighetsgrad. Innan det eldas blandas bränsle från olika magasin till en optimal mix och det går sedan via ett transportband in i pannan.

Värmeverket kommer att vara bemannat dygnet runt. Sju personer kommer att arbeta med driften.

Olja som reservkraft
Arla Foods kräver mycket hög tillgänglighet eftersom livsmedelsproduktionen går dygnet runt hela året. Med Vattenfalls koncept Färdig Värme möter detta inget hinder. Två oljepannor hålls alltid uppvärmda för att säkra ångproduktionen vid en eventuell störning på biobränslepannan eller för att sättas in vid toppbelastning på vintern.

– Skulle det bli ett driftstopp i biopannan, så har vi omkring två minuter på oss att ställa om till oljepannor, berättar George Sfiris. Avtalet mellan Vattenfall och

Arla Foods är 15-årigt och omfattar cirka 100 GWh/år. Priset på värmen blir konkurrenskraftigt jämfört med olja.

Fjärrvärme

Anläggningen producerar också cirka 26 GWh till fjärrvärmenätet i Götene. Fjärrvärmen distribueras av Kommun Energi i Götene AB.

Finansieringsbidrag
Kostnaden för anläggningen beräknas till totalt cirka 140 miljoner kronor. Omkring 40 miljo-



ner kronor, det vill säga 30 procent av finansieringen, utgörs av statligt LIP-bidrag.

Att den nya anläggningen skulle vara biobränslebaserad var ett villkor för bidraget, liksom att den skulle vara klar att tas i drift under 2001.

Christer Lundgren

Fakta om Västerbyverket

Installerad effekt: 57 MW ånga fördelat på tre pannor: en på 25 MW biobränslebaserad och två på 16 MW eldningsolja 1. Biobränslepannan är av typen bubblande fluidiserande bädd.

Kapacitet: 40 ton/h mättad ånga vid 35 bar övertryck.

Bränsleförbrukning: 2–11 ton per timme beroende på kvalitet och belastning.

Total volym i bränslelager: cirka 3.500 kubikmeter. Biobränsle hanteras inomhus med gripskopa. Bränslet fördelas på två linjer och medger fullständig blandning av upp till tre olika sortiment.

Rökgasrening

Biobränslepannan är utrustad med ett textilt spårfilter samt en rökgasskrubber för värmeåtervinning i rökgaserna.