

Sveriges ledande tillverkare av pellets och briketter

Levererar till alla slag av fastigheter
Hyreshus • Bostadsrättsföreningar • Kommunala servicebyggnader • Skolor • Villor
Missionshus/kyrkor • Fastigheter utanför tätorter • Även färdig värme

Konvertering till miljövänlighet enklare än du tror. Snabba, smidiga leveranser
- ungefär som olja. Alla kan elda naturligt!



SBE BrikettEnergi

SBE Svensk Brikettenergi AB
Box 5, 561 21 Huskvarna
Tel 036-38 78 70, Fax 036-36 78 90
E-post: info@brikettenergi.se
www.brikettenergi.se

SÅTAB

BRÄNSLE FRÅN NATUREN FÖR NATUREN

Leverantör till bl a Jämtkraft,
Brista, Västerås, HEMAB, BioNorr,
HMAB och Byggelit.

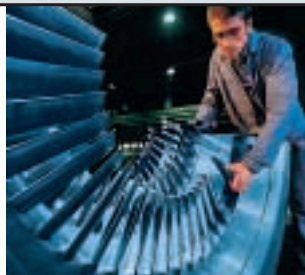
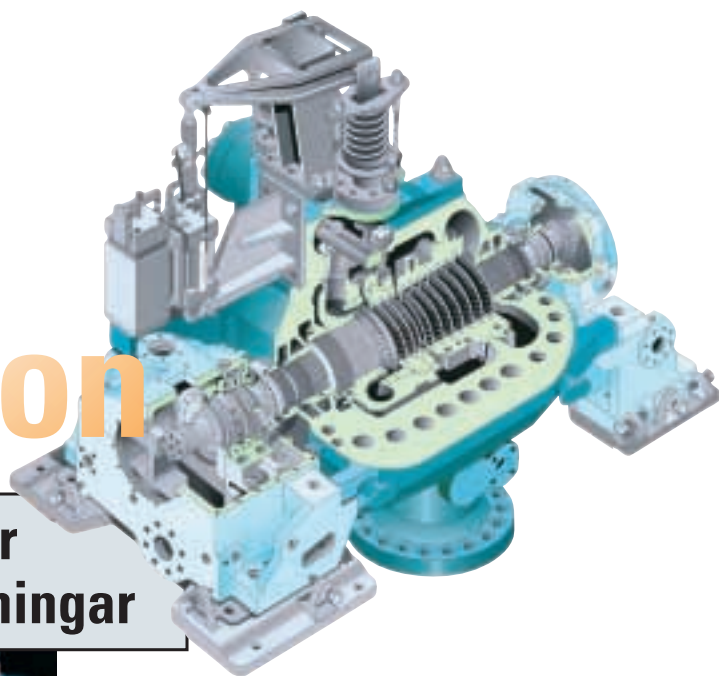
Sågverkens Trädprodukter AB - SÅTAB
Bruksgatan 2, 835 33 Krokoms
Tel. 0640 - 681300, Fax. 0640 - 681315
www.sotab.se E-mail: info@sotab.se



SIEMENS

Power Generation

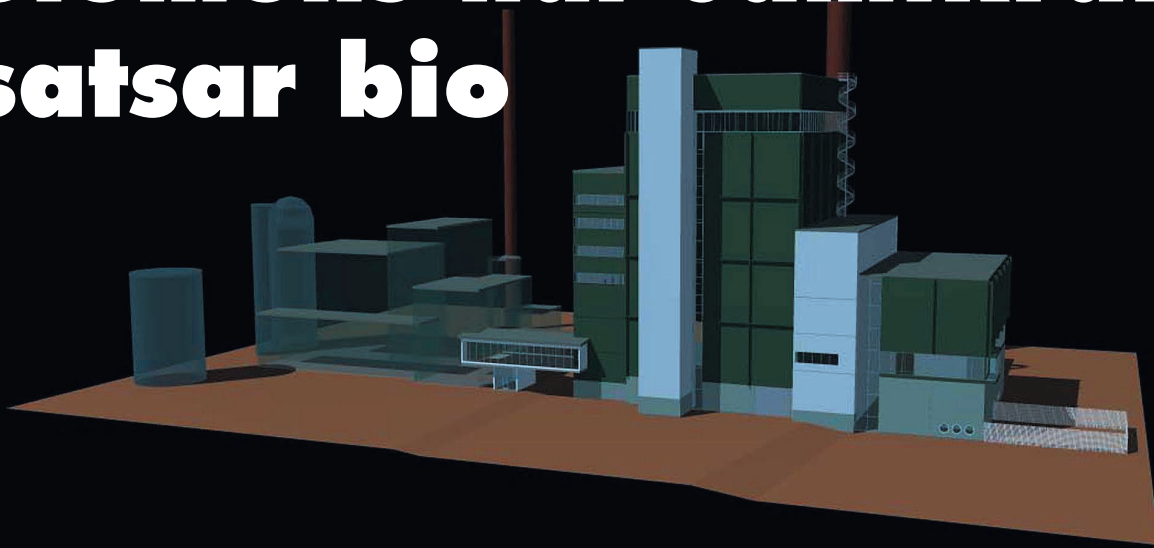
Din partner när det gäller kompletta energianläggningar



Vi tackar Jämtkraft AB för förtroendet att få leverera turbinanläggningen till det nya kraftvärmeverket.

Siemens AB
194 87 Upplands Väsby
Tfn: 08-728 1500
Fax: 08-728 1030
www.siemens.se/energiteknik

Turbo Power från Siemens när Jämtkraft satsar bio



Gisteråsjöstrand Arkitektur

Jämtkraft uppför ett biobränsleeldat kraftvärmeverk, med en elgenerering på 45 MW. Därtill erhålles 80 MW fjärrvärme. Leverantör av pannan är finska Foster Wheeler och turbinaggregat av Siemens. Anläggningen skall vara godkänd i maj 2003.

Totalinvesteringen ligger på 538 miljoner kronor och konkurrenskraftig el skall produceras. Turbin och generator kommer att producera cirka 170 GWh/år och stå för mellan 15 och 20 procent av Jämtkrafts totala elproduktion. Ordervärdet för Siemens uppgår till 100 Mkr.

Turbinaggregatet består av en högtrycksturbin och en lågtrycksturbin kopplade efter varandra. Turbinerna är sedan kopplade mot generatören och även anslutna mot fjärrvärme-

kondensatorerna. Aggregatets uppbyggnad är av en beprövad typ med mycket hög verkningsgrad.

Panna från Foster Wheeler

Pannan från finska Foster Wheeler av typen cirkulerande fluidiserad bädd. Rening av rökgaserna sker i två steg, dels med elektrofilter dels genom kondenseringsanläggningen.

Jämtkraft AB är Östersunds kommuns energibolag. Elenergi produceras i egna vattenverk men köps även in externt. Värmeenergin har hittills producerats i åtta värmecentraler och en värmepump.

Fjärrvärmenätet har växt med ett allt ökande kundunderlag och värmebehov inom kommunen. Jämtkraft har ålagts av kommunen att övergå till bränslen som har producerats inom kommunen (flis, träavfall o.s.v.) samt minimera användningen av olja och bränslen som köpts utifrån.

För att tillmötesgå kraven beslutades att ett nytt kraftvärmeverk för produktion av el och värme skulle byggas. Då värmebehovet varierar starkt med yttre temperaturen måste anläggningens verkningsgrad vara hög också vid olika dellaster.

Högt ställda krav

Siemensturbinerna är reaktionsturbiner, vilket ger hög verkningsgrad vid dellast. Från högtrycksturbinen tas avtappningsånga till högtrycksförvärmare och matarvattentank.

Siemens lågtrycksturbiner har mittinlopp för ångan och strömmar i ett tudelat skovelsystem mot varsin axelände. Turbinens två avlopp är anslutna mot varsin fjärrvärmekondensator. Fjärrvärmekondensatorerna är seriekopplade. På detta sätt värms fjärrvärmevattnet upp optimalt i två steg. Tillståndet hos ångan från de två turbinavloppen kan väljas så att kretsprocessen i sin helhet blir optimal.

Konkurrenskraftig el

Anläggningens ekonomi är beroende av den producerande elenergin, elenergi värderas dubbelt så högt som värmeenergi. Då konsumenterna har en valfrihet på den avreglerade elenergimarknaden måste Jämtkraft producera konkurrenskraftig el och som ytterligare en faktor måste kvoten mellan producerad elenergi och värmeenergi alltid ha ett högt värde.

Det nya kraftvärmeverket beräknas att tas i drift i maj 2003.

Fakta om Jämtkrafts kraftvärmeprojekt

Byggstart	mars 2001
Driftsklart	dec 2002
Godkänd	maj 2003
Kostnad	538Mkr
Effekt	45 MW _{el}
Värmeeffekt	80 MW _v
Panneffekt	125 MW
Rök-gaskondens	30 MW _v

Ångpanna:	Foster Wheeler OY, Finland.
Panntyp:	Compact CFB.
Ångdata:	140 bar, 540 grader C, 51 kg/s.
Bränsleflöde:	18 kg/s
Höjd:	50 meter, med skorsten 60 meter.
Bottenyta:	2000 m ²
Pannvikt:	2 800 ton.
Kontraktssumma:	285 Mkr

Yttre bränslehantering svarar BMH Wood för.

Beräknad payofftid understiger 14 år. Dagens fjärrvärmepris är 32 öre per kWh.

Följ bygget live

Bygget fotograferas löpande med en webbkamera som du hittar med mycket annan information på <http://www.jamtkraft.se/kraftverk/default.html>