

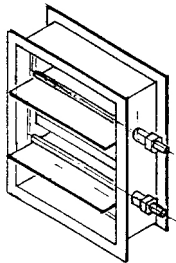


ADAMS
ARMATUREN



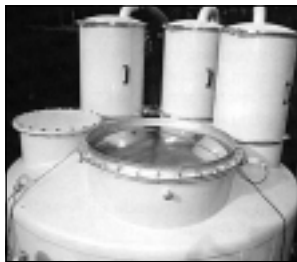
metalltätande DN 100-1200
extrem tätningsfunktion

SWEDSPJÄLL



Rökgasspjäll - svensktillverkade

REMBE



Sprängbleck - för dammexplor.
eller skydd mot över/undertryck

TLV



Flottöravledare utan länkar
TLV har alla typer av fällor

- Adams** metalltätande vridspjäll
- Swedspjäll** svenska rökgasspjäll
- Anderson** membranventiler
- AZ** kikventiler
- WTA** bälgventiler
- Rembe** sprängbleck + Q-rör
- ANA** ejektor + värmare m.m.
- Dickow** mag + hetvattenpumpar
- Swedpump** svensktillverkade kuggjulspumpar

AB GF SWEDENBORG

Tel.031-262485 www.swedenborg.se



Yngve Lorenz i sin första odling. Han har nu planterat ytterligare en odling för att leverera till nya pannan i Västerås

Salix till Kolbäck och Västerås

Yngve Lorentz var en av de lantbrukare som var med och satsade i Farmartjänstpannan i Kolbäck. Han planterade 16 hektar Salix på gården Åsby Lantbruksförvaltning AB 1992 och 1993.

Hittills har leveranserna gått till pannan i Kolbäck. Våren 2000 planterade han ytterligare 20 hektar på en utgård som ligger nära Västerås.

Den nya odlingen är planterad

med tanke på den nya pannan i Västerås. Det ska bli intressant att se skillnaden på hur det växer i den nya odlingen som är planterad med sorten Tora. En sort som ska ge betydligt mer avkastning.

Att sorten Tora växer bra är det ingen tvekan om. År 2000 växte det längsta skottet i landet hela 5,57 meter på en säsong. Bra tillväxt ger också bra ekonomi.

Fler Kommuner borde odla Salix i egen regi

Salixodling är ett bra alternativ för många markägare, inte minst för kommuner.

En vanlig Salixodlare får flisintäkt, arealstöd på omkring 2.300 kr per år (som alla andra grödor) och anläggningsstöd på 5.000 kr vid planteringen. Eftersom många kommuner och markägare arrenderar ut mark för 500-1500 kr per hektar, blir Salixodlingen ett av de bästa alternativen. För kommuner som kan gödsla odlingen med rötslam istället för att lägga slam på depони, blir den årliga intäkten omkring 3.500 kr per hektar. Detta är klart mer än vad man får in som arrende och samtidigt löser man slamproblemet.



På bomässan i Malmö Bo01 har man utnyttjat Salixodlingens estetiska fördelar. Salixskogen utgör en tredjedel av mässområdet. Här på prinsessan Viktorias blomstergata med kronan av Salix i centrum.



I en labyrint av Salix fanns utsälningen av de tio hemliga trädgårdarna. Konstnärinnan, Kamila A. Lukaszewicz, syns här vid sitt verk den nionde trädgården "frisläppta burar". I mitten på bilden syns salixodlaren och entreprenören Sten Segerslätt som levererat och planterat alla salixskott i mässområdet.

Sveriges ledande tillverkare av pellets och briketter

Levererar till alla slag av fastigheter

Hyreshus ☿ Bostadsr ttf reningar Kommunal servicebyggnader ☿ Skolor ☿ Villor Missionshus/kyrkor ☿ Fastigheter utanför t orter ☿ ven f rdig v rme

Konvertering till milj v nlighet enklare n du tror. Snabba, smidiga leveranser - ungef r som olja. Alla kan elda naturligt!



SBE BrikettEnergi

SBE Svensk BrikettEnergi AB
Box 5, 561 21 Huskvarna
Tel 036-38 78 70. Fax 036-36 78 90
E-post: info@brikettenergi.se
www.brikettenergi.se